

《不走人蔘+保肝店》威風暑於韓國～愛寶樂園、首爾明洞、江華 LUGE 渠道滑車、南山公園纜車、松島水上計程車、景福宮+韓服體驗二小時、美食饗宴五天（再升等2晚五花酒店）

【德威航空（含機上餐食）、台中出發】

韓式道地美食：海鮮鍋（龍蝦二人一隻）+煎餅. 海鮮干鍋（大章魚+鮮蝦+各式貝類）. 美味五花肉+大醬湯無限量吃到飽. 孔陵一隻雞+刀削麵



世界第七大遊樂園

愛寶樂園

於京畿道龍仁市，占地面積450多萬坪，裡面有各項刺激又有趣的遊樂設施，隨季節盛開不同花卉的植物園及妙趣橫生的野生動物園，冬天還有雪機場，是個深受大人小孩喜愛的歡樂世界。

▶ 前往官網

★木質過山車

許多喜好刺激的年輕人爭相前往搭乘，在77度陡坡上滑下的刺激體驗，以及過程長達3分鐘的快速感更是其最大特色。



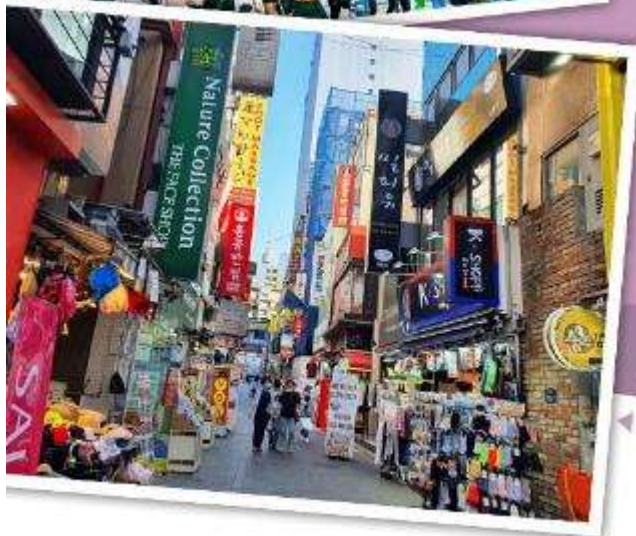
★野生動物世界

另外佔地1萬5千平方公里，約210餘種共2,500多隻動物所屬住的野生動物園，也是來到愛寶樂園千萬不可以錯過的，有野生動物園專車載著遊客們近距離欣賞獅子、老虎、黑熊等猛獸實際生活面貌。此外愛寶樂園一年之中都會舉辦各式各樣不同主題型的活動慶典及以具有韓國最高水準的超大型遊樂設施為傲，並且在2005年愛寶樂園更榮獲世界主題遊樂原協會 (IAAPA) 所頒發之最佳花車遊行部門大獎，讓樂園中的花車遊行演出賣力而受到世界級的客觀認證。





明洞時尚購物街



▶▶▶▶ 首爾SHOPPING首選! ◀◀◀◀

整個韓國流行指標的代表地區，舉凡國內外知名品牌服飾、運動用品、流行文具雜貨等當年度最新流行時尚商品均可在這裡購買到。明洞的魅力，絕對令您難以招架，是個購物天堂。



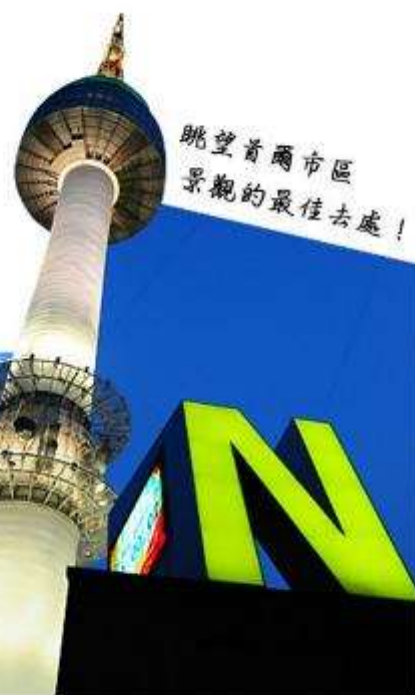
江華LUGE渠道滑車

斜坡滑車源自紐西蘭，繼新加坡、加拿大後，也正式進駐韓國囉。2018年6月開幕的江華LUGE渠道滑車，擁有2條共1.8公里的360度旋轉滑道，是首爾近郊最刺激、最好玩也最長的渠道滑車滑道。



首爾地標 南山首爾塔

南山公園位於首爾市中心，樹林繁茂，是個非常適合散步的好地方，是首爾的象徵。雖然山不高，但因位在市中心，在山頂可俯瞰周圍的美麗景致，是市民喜歡的休息場所。公園內有著名的【八角亭】以及朝鮮時代的【烽火臺】，還有可俯瞰首爾市區的【首爾塔】風景非常優美，還有相愛的情侶來到這兒不能錯過的【愛情鎖牆】買一個愛情鎖在上面寫下兩人的名字及誓言鎖在欄杆上，並且許下願望後將鎖匙丟向遠方象徵心愛的兩人感情堅貞，永不分離，也是韓劇《來自星星的你》拍攝地！



愛情鎖牆



烽火臺



南山纜車

位於韓國的首都首爾中心地帶的南山，以及可一眼眺望首爾中心面貌的南山纜車，在超過40年的歲月中一直是深受市民與遊客愛戴的首爾代表旅遊設施。一次可讓48位遊客觀賞南山面貌。另外有別於過去的纜車，現今的纜車四面以玻璃打造，讓遊客能夠更輕易眺望首爾的風景。



DRAWING:SHOW
HERO

前往官網

塗鴉秀

是一場顛覆大家想像的美術表演塗鴉，將作畫過程原封不動地搬上舞臺，直接呈現在觀眾面前，讓人感受其中的趣味與感動。在塗鴉表演中，帶領您讓您找回平日繁忙生活中所失去的笑聲，體驗不同的劇情和溫暖的感動。

韓國超市巡禮

大型綜合連鎖超市，超多韓國泡麵、零食、伴手禮，可以選擇。



寶寶廚房

小編強力推薦

超級海鮮鍋 活章魚、鮑魚、蟹、貝類、蝦、干貝、蛤蜊 韓式煎餅+韓式小菜+米飯



行程內容

第 1 天	<p>台中→仁川 RMQ/ICN TW670 17:00~20:45</p> <p>今日於機場集合後，由專業人員為您辦妥登機手續，搭乘客機飛往韓國【仁川機場】，爾後專車接往飯店，準備開始一連串韓國歡樂之旅。</p>
天	<p>早餐：XXX 中餐：XXX 晚餐：含機上餐食</p> <p>住宿：Riviera Verium Hotel 或 仁川海月觀光飯店 或同級</p>
第 2 天	<p>江華韓屋聖堂→江華 LUGE 渠道滑車(含一次券)+景觀纜車+展望台→南山公園纜車(來回)→N 首爾塔(不含電梯券)+愛情鎖牆→首爾明洞</p> <p>【江華聖堂】大韓聖公會江華聖堂是大韓聖公會首爾教區的一座主教座堂，位於韓國仁川廣域市江華郡。這是韓國的第一座韓式教堂，也是江華島上的第一座教堂，於 1900 年 11 月 15 日建成。</p> <p>【江華 LUGE 渠道滑車】斜坡滑車源自紐西蘭，繼新加坡、加拿大後，也正式進駐韓國囉。2018 年 6 月開幕的江華 LUGE 渠道滑車，擁有 2 條共 1.8 公里的 360 度旋轉滑道，是首爾近郊最刺激、最好玩也最長的渠道滑車滑道。</p> <p>註 1：身高 95~120 公分以下或未滿 10 歲的小孩，不能獨自搭乘渠道滑車，需與大人同行。</p> <p>註 2：年齡超過 65 歲以上或身高 95 公分以下或未滿 48 個月的小孩，不能搭乘渠道滑車。</p> <p>註 3：無法搭乘渠道滑車的旅客，請於出發前主動向業務告知，我們將安排您搭乘"來回"景觀纜車。</p> <p>註 4：本活動有一定的危險程度，請務必遵守安全守則及配帶護具設施，並與旁車保持安全距離。</p> <p>【南山纜車】位於韓國的首都首爾中心地帶的南山，以及可一眼眺望首爾中心面貌的南山纜車，在超過 40 年的歲月中一直是深受市民與遊客愛戴的首爾代表旅遊設施。2008 年 12 月 6 日重新營運的空中纜車，一次可讓 48 位遊客觀賞南山面貌。另外有別於過去的纜車，現今的纜車四面以玻璃打造，讓遊客能夠更輕易眺望首爾的風景。</p> <p>【N 首爾塔(不上塔)+愛情鎖牆】N 首爾塔又名南山塔。南山公園位於首爾市中心，樹林繁茂，</p>

	<p>是個非常適合散步的好地方。公園內有著名的“八角亭”以及朝鮮時代的“烽火臺”，還有可俯瞰首爾市區的“N 首爾塔”，風景非常優美。還有相愛的情侶來到這兒不能錯過的“愛情鎖牆”，可自行購買一個愛情鎖在上面寫下兩人的名字及誓言鎖在欄杆上，並且許下願望後將鎖匙丟向遠方象徵心愛的兩人感情堅貞，永不分離。</p> <p>【首爾明洞】整個韓國流行指標的代表地區，舉凡國內外知名品牌服飾、運動用品、流行文具雜貨等當年度最新流行時尚商品均可在這裡購買到。明洞的魅力，絕對令您難以招架，是個購物天堂。</p> <p>早餐：飯店內早餐 中餐：海鮮干鍋(大章魚+鮮蝦+各式貝類+甜玉米+馬鈴薯)+米飯 晚餐：發放韓幣 6000</p> <p>住宿：Riviera Verium Hotel 或 仁川海月觀光飯店 或同級</p>
第 3 天	<p>松島水上計程車→森林系網紅咖啡廳(不含飲品)→愛寶樂園(含門票+自由券+遊行表演+四季花園)鮮花狂歡節(3~4月鬱金香慶典;4月賞櫻花;5~6月的玫瑰慶典;6月賞薔薇)</p> <p>【森林系網紅咖啡廳】</p> <p>【愛寶樂園】於京畿道龍仁市，占地面積450多萬坪，裡面有各項刺激又有趣的遊樂設施、隨季節盛開不同花卉的植物園及妙趣橫生的野生動物園，冬天還有雪橇場，是個深受大人小孩喜愛的歡樂世界。</p> <p>早餐：飯店內早餐 中餐：烤肉學校~美味五花肉+大醬湯+季節小菜無限量吃到飽 晚餐：發放韓幣 6000</p> <p>住宿：五花酒店 GLOUCESTER 或龍仁 GOLDEN TULIP 或 金浦 RAMADA ENCORE 或金浦 MARINA BAY 或 華城 PRUMIR 或同級</p>
第 4 天	<p>景福宮+韓服體驗二小時→韓流時尚彩粧店→韓國文化體驗營(水果大福DIY+韓服體驗+海苔博物館+韓流潮拍大頭貼)→HERO 塗鴉秀</p> <p>【景福宮】景福宮內最具朝鮮代表性建築的慶會樓與香遠亭蓮花池，至今仍保有當時的面貌。勤政殿的月臺(宮殿正殿前寬廣的平臺)與石雕等，也都是當時雕刻藝術的代表。目前興禮門外西側建有國立古宮博物館，景福宮內香遠亭東側則有國立民俗博物館。</p> <p>【韓國文化體驗營(水果大福DIY)】韓服體驗+海苔博物館+韓流潮拍大頭貼</p> <p>【海苔博物館】飲食多偏重口味的韓國，其人氣養生零食韓國海苔片，口味也與大家熟知的日式海苔迥然不同；韓國海苔在當地又稱為「紫菜」，經過油炸後收乾，灑上少許海鹽後，就成為口感酥脆、齒頰留香，便於搭配各式韓式料理的美味海苔！</p> <p>【塗鴉秀】結合了音樂、光線並利用幽默的表現，舞台表演結合各種畫作表現，將每幅畫變的栩栩如生，讓每幅畫在最後完成時都保證使您驚呼連連，讓您輕鬆地觀賞演出，同時體會最美的藝術氣息，您絕對不能錯過！※註：若遇秀休館或滿座，行程將作先後順序調整，不便之處敬請見諒！</p> <p>早餐：飯店內早餐 中餐：寶寶廚房-超級海鮮鍋(龍蝦二人一隻)+煎餅+小菜+米飯 晚餐：孔陵一隻雞+刀削麵</p> <p>住宿：五花酒店 GLOUCESTER 或龍仁 GOLDEN TULIP 或 金浦 RAMADA ENCORE 或 金浦 MARINA BAY 或 華城 PRUMIR 或同級</p>
第 5 天	<p>Mohegan INSPIRE 綜合娛樂度假村迎仕柏數位大道(LED 數位大道)→韓國超市巡禮→仁川→台中 ICN/RMQ TW669 13:55~16:00</p>

天 【Mohegan INSPIRE (LED 數位大道)】位於韓國仁川永宗島的「迎仕柏度假城」，該度假城毗鄰仁川國際機場，是一個大型綜合娛樂度假城，提供最奢華的度假遊樂設施、水上樂園、飯店客房和餐廳等設施。其中的「極光道」配備了一個長達 150 米的 LED 螢幕，定時播放 3D 動畫，讓遊客身歷其境。

早餐：飯店內早餐 中餐：含機上餐食 晚餐：XXX

住宿：溫暖的家

注意事項

《成團人數》

- 本行程最低出團人數 10 人以上 (含)，最多為 42 人以下 (含)，台灣地區將派遣合格領隊隨行服務。

《行程費用不包含以下項目》

1. 售價不含全程領隊、導遊及司機之服務費，每人每日 300 元台幣。
2. 個人新辦護照費用。
3. 旅遊平安保險及旅遊不便險。
4. 若於韓國確診時之隔離飯店及相關車資等費用。
5. 返台檢疫要求之檢測、隔離飯店及相關車資等費用。
6. 純係私人之消費：如行李超重費、自購商品、飲料酒類、洗衣、電話、電報及私人交通費。
7. 若為一位大人 或 一位大人帶一位嬰兒報名參加，或需求單人入住一間房，需加收單房差。
8. 一經確認後如個人因素取消或被拒絕入境韓國，將無法申請退費。
9. 團體旅責險不包含當地染疫後的所有醫療費用。

《參團須知與相關提醒》

1. 以上行程僅供參考，正確之行程內容、班機時間、降落城市及住宿飯店，請以行前說明會資料為準。
2. 團體若為特殊拜會團、會議參展團、學生團體，不適用於本行程之報價，需另行報價。
 - 本行程恕不接受韓籍旅客及其家屬參團;當地參團須提供來回電子機票，恕不接受於韓國打工度假及工作者參團。
3. 特殊規定如下：參加本行程若逢以下條件限定，費用需另計：
 - A.此行程報價限持中華民國護照散客參團適用，整組包團、參展團、會議團、學生團等特殊團體需另行估價，詳情請洽詢您的服務人員。旅客若提供或隱瞞不實資料經查明屬實，本公司有權拒收訂單，此為維護雙方誠信及旅遊品質，造成不便之處，敬請見諒。
 - B.學生及外籍人士 (不含韓國籍)，單持一本外國護照者，每人需加收 NTD6,500 元。
 - C.單筆訂單不足 24 歲及 65 歲以上報名人數不可超過半數，若超過半數則價格另議 ~ 請洽業務人員。
 - D.此行程報價僅適用於正常之散客報名，如遇特殊團體則團費需另計 ~ 請洽業務人員。
4. 本行程設定為團體旅遊行程，故為顧及旅客於出遊期間之人身安全及相關問題，於旅遊行程期間，恕無法接受脫隊之要求；若因此而無法滿足您的旅遊需求，建議您另行選購團體自由行或

航空公司套裝自由行，不便之處，尚祈鑒諒。亦不接受單幫客，僅能接受持台灣護照之旅客參團，持非台灣護照者，請洽業務人員另行報價確認。

5. 本團體行程景點若客人不參加者，視為自動棄權，恕無法退費，本產品報價中所含景點門票等均按旅行社扣價核算，旅客不再享受其他折扣與優惠，亦不另行退還差價。
6. 為考量旅客自身之旅遊安全並顧及同團其它團員之旅遊權益，年滿 70 以上及行動不便者之貴賓須有同行家人，方始接受報名，不便之處，尚祈鑑諒。
7. 韓國因響應環保減少廢氣、汽機車、大型車停車超過 3 分鐘即須熄火關閉引擎，否則將會記點罰款，故司機會等客人上車後再開引擎及空調，請見諒！