

(保證不走人蔘店+土產店)暑於中韓水陸雙樂園~水世界樂園、樂天世界、崑多拉纜車、韓服體驗五天(保證入住一晚五星級酒店)【德威航空、台中出發】



# “樂天世界，”

【含門票+特約安排一票到底自由卷】

分室內和室外，室外的『**魔幻島**』是屬比較刺激的遊樂設施，如100公尺高的高空降落、高空鞦韆、海盜船、亞特蘭蒂斯大冒險等，還可以在浪漫的湖水公園散步。  
室內的『**探險世界**』有旋轉木馬、世界單軌車、日內瓦遊覽船、各國風情的街道、各國料理餐廳、紀念品店，還可欣賞精彩的巡遊Show、吉祥物Show及鐳射Show。還可到**民俗博物館**，這裏是外國人最喜歡去的地方，可以通過歷史展覽館、模型村遊戲場瞭解到韓國五千年的歷史和民俗文化，這裏使用先進的影像設備和微縮模型，會使您的參觀更加輕鬆愉快。



法國大革命



陀螺儀降



探險世界

在「**小人國民俗博物館**」裡可以欣賞到像小人國般世界博物館，在此不僅將民俗村以縮小版的製作，並呈獻出最具有特色的韓國文化、風景、生活、人物等景觀模型。園內附設【**石村湖**】3-4月春季時有1千多株櫻花樹圍繞在湖的周圍，彷彿櫻花編織而成的隧道。湖畔有2.5公里的PU跑道和420公尺的石舂按摩路，有助舒緩疲勞並促進血液循環。站在充滿韓國風情的涼亭上，可將松林和石村湖的美景盡收眼底，湖上悠悠地飄著黃布帆船和木筏，四周洋溢著古代氣息。



# ONE MOUNT水世界

是首爾圈西北部最大的複合文化空間，水上樂園 Onemount水上樂園從室內到室外可體驗各種水上活動，為都市型水上樂園中最大規模。



韓屋間的文青風格

## 益善洞韓屋村

是位於首爾鍾路且歷史悠久的中心地帶，但相對來說，卻不太為人所知。但是近來因為有許多年輕藝術家和青年創業家落腳在此，並打造出十分具有個性的咖啡廳、餐廳以及手工藝品店等，讓益善洞成為能夠一次感受首爾多樣魅力的綜合文化空間，深受許多人的喜愛。而走在益善洞像迷宮的小巷內，會讓人有一種在進行尋寶之旅的感覺，現在就一起來一探究竟吧。





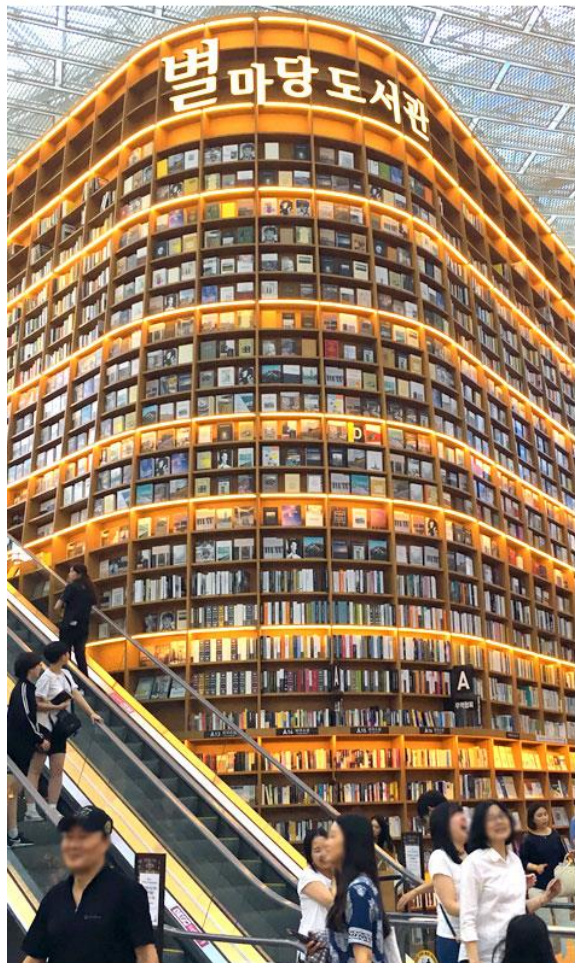
### 韓服體驗

穿上由現場放置的展示衣，帮大家依照身材挑選傳統的韓服，並在古色古香的場景前照相留念囉！



### 泡菜體驗

在走道上就聞到陣陣香濃的泡菜味，隨後進入教室內，由專業老師教您親身製作韓國傳統美食泡菜--每人分配白菜，老師先說明泡菜的醃醬如何調配，隨後一步一步跟著老師來做出屬於自己獨一無二的泡菜。



不愛看書也會從此愛上圖書館！

2017年5/31才開幕

星空圖書館  
STARFIELD  
LIBRARY



별마당도서관



座落在COEX MALL百貨公司裡的「星空圖書館」算是首爾比較新的一個點，這是由韓國規模最大的新世界百貨集團成立，為韓國第一座設立在商場中的圖書館，提供民眾可以親身參與的複合性文化體驗空間，像這樣商業與文化的結合，也符合韓國近幾年對歷史或老舊空間的改造方向。

## 逛街最愛首選 / 首爾明洞

和 逛街畫上等號的明洞，充斥著美利來、樂天百貨公司、AVATAR、HIHARRIET等高樓層的購物中心，還有許多知名度不高卻典雅的商店。明洞擁有吸引人群的獨特魅力，不管是要買飾品、運動鞋、皮鞋、靴子，或是中高價的商品，在明洞都可以找得到。雖然大型有名的賣場就在主要大馬路邊，但是只要再走進去一些，就會發現也有不少打折拍賣的店家喔！明洞最大的優點就是能夠享受在戶外逛街購物的休閒自在，而且各種款式和尺寸的商品應有盡有，使它成為逛街的首選。



**DRAWING:SHOW**  
**HERO**

前往官網

**虎視眈眈**

**塗鴉秀**

是一場顛覆大家想像的美術表演塗鴉，將作畫過程原封不動地搬上舞臺，直接呈現在觀眾面前，讓人感受其中的趣味與感動。在塗鴉表演中，帶領您讓您找回平日繁忙生活中所失去的笑聲，體驗不同的劇情和溫暖的感動。

## 行程內容

第 1 天	<p>台中→仁川 RMQ/ICN TW670 17:20~21:00</p> <p>今日集合於台中機場，搭乘客機飛往韓國【仁川機場】，爾後專車接往飯店，準備開始一連串韓國歡樂之旅。</p>
天	<p>早餐：XXX 中餐：XXX 晚餐：韓國道地石鍋拌飯+涮涮鍋</p>
	<p>住宿：<a href="#">Riviera Verium Hotel</a> 或 <a href="#">仁川海月觀光飯店</a> 或同級</p>
第 2 天	<p>ONE MOUNT 水世界(含門票+自由券)→驪州 OUTLET→WELLI HILLI PARK 崑多拉纜車+觀景台</p> <p>【ONE MOUNT 水世界】是首爾圈西北部最大的複合文化空間，水上樂園 Onemount 水上樂園從室內到室外可體驗各種水上活動，為都市型水上樂園中最大規模。</p> <p>【WELLI HILLI PARK 崑多拉纜車+觀景台】乘坐纜車還可以於山腳與山頂觀景台之間，在山頂觀景台可以一覽洪川的山川美景，白雪皚皚，風光壯麗。</p>
	<p>【驪州名牌折扣購物中心】聰明購買海外名牌精品與韓國名牌，想馬上擁有卻因為高貴價格而只能再三猶豫的商品，若能隨心所欲地購買那該有多好？若能以更實惠的價格購買夢想清單裡的名</p>

	牌商品，那可真能讓旅行加倍愉快，也說不定將成為您旅行的目的。
	早餐：飯店享用      中餐：【北村家】豆腐鍋+營養石鍋飯+烤魚+季節小菜      晚餐：馬鈴薯燉豬骨湯+韓式小菜
	住宿： <a href="#">WELLI HILLI PARK 滑雪場渡假村(四人一戶、二人一室)</a> 或同級
第3天	<p><b>益善洞韓屋村(韓國 SNS 熱門打卡景點)→韓國 IG 爆紅打卡點~星空圖書館→樂天世界 LOTTE WORLD (含門票+自由券+夢幻遊行)</b></p> <p>【益善洞韓屋村】是位於首爾鍾路且歷史悠久的中心地帶，但相對來說，卻不太為人所知。但是近來因為有許多年輕藝術家和青年創業家落腳在此，並打造出十分具有個性的咖啡廳、餐廳以及手工藝品店等，讓益善洞成為能夠一次感受首爾多樣魅力的綜合文化空間，深受許多人的喜愛。而走在益善洞像迷宮的小巷內，會讓人有一種在進行尋寶之旅的感覺，現在就一起來一探究竟吧。</p> <p>【<b>星空圖書館</b>】座落在 COEX MALL 百貨公司裡的「<b>星空圖書館</b>」算是首爾比較新的一個點，這是由韓國規模最大的新世界百貨集團成立，為韓國第一座設立在商場中的圖書館，提供民眾可以親身參與的複合性文化體驗空間，像這樣商業與文化的結合，也符合韓國近幾年對歷史或老舊空間的改造方向。</p> <p>【<b>樂天世界</b>】是一座集遊樂，並具有文化內涵的超大型城市休閒遊樂園，園內有劇中男女主角充滿夢幻的~旋轉木馬外，還有世界最大的室內主題公園“<b>驚險樂天世界</b>”，漂浮湖水中的“<b>魔術島</b>”，此外還設有民俗館、劇場、電影院、滑冰場等。</p> <p>早餐：飯店享用      中餐：荒謬的生肉~超厚五花肉吃到飽+大醬湯+季節小菜      晚餐：方便遊玩，敬請自理</p> <p>住宿：<a href="#">國際五星索羅卡門酒店</a> 或同級</p>
第4天	<p><b>德壽宮→高麗護肝寶→韓流時尚彩粧店→韓國文化體驗營(DIY 泡菜+韓式點心+韓服體驗+海苔博物館)→HERO 塗鴉秀→首爾明洞</b></p> <p>【<b>德壽宮</b>】德壽宮是朝鮮王朝最後的宮殿，位於大韓民國首爾市，宮內有許多朝鮮早期的歐式建築。</p> <p>【<b>泡菜文化體驗</b>】由專業老師教您親身製作韓國傳統美食泡菜，老師先說明泡菜的醃醬如何調配，隨後一步一步跟著老師來做出屬於自己獨一無二的泡菜。隨後穿上由現場放置的展示衣，幫大家依照身材挑選傳統的韓服，並在古色古香的場景前照相留念喔！</p> <p>【<b>塗鴉秀</b>】結合了音樂、光線並利用幽默的表現，舞台表演結合各種畫作表現，將每幅畫變的栩栩如生，讓每幅畫在最後完成時都保證使您驚呼連連，讓您輕鬆地觀賞演出，同時體會最美的藝術氣息，您絕對不能錯過！※註：若遇秀休館或滿座，行程將作先後順序調整，不便之處敬請見諒！</p> <p>【<b>首爾明洞</b>】整個韓國流行指標的代表地區，舉凡國內外知名品牌服飾、運動用品、流行文具雜貨等當年度最新流行時尚商品均可在這裡購買到。明洞的魅力，絕對令您難以招架，是個購物天堂。</p> <p>早餐：飯店享用      中餐：★米其林指南必比登推薦★百年土種蔘雞湯      晚餐：方便逛街，敬</p>

	請自理
	住宿： <a href="#">Riviera Verium Hotel</a> 或 <a href="#">仁川海月觀光飯店</a> 或同級
第 5 天	韓國超市巡禮→仁川→台中 ICN/RMQ TW669 14:10~16:20 【韓國超市巡禮】來韓國必逛連鎖超市，應有盡有的伴手禮、食品...等，讓您一次購足。
	早餐：飯店享用 中餐：XXX 晚餐：XXX
	住宿：溫暖的家

## 注意事項

### 《成團人數》

1. 本行程最低出團人數 16 人以上(含)，最多為 42 人以下(含)，台灣地區將派遣合格領隊隨行服務。

### 《行程費用不包含以下項目》

1. 售價不含全程領隊、導遊及司機之服務費，每人每日 300 元台幣。
2. 個人新辦護照費用。
3. 旅遊平安保險及旅遊不便險。
4. 若於韓國確診時之隔離飯店及相關車資等費用。
5. 返台檢疫要求之檢測、隔離飯店及相關車資等費用。
6. 純係私人之消費：如行李超重費、自購商品、飲料酒類、洗衣、電話、電報及私人交通費。
7. 若為一位大人 或 一位大人帶一位嬰兒報名參加，或需求單人入住一間房，需加收單房差。
8. 一經確認後如個人因素取消或被拒絕入境韓國，將無法申請退費。
9. 團體旅責險不包含當地染疫後的所有醫療費用。

### 《德威航空注意事項》

1. 此團型使用團體機位，航班不可指定、不可延回、不可更改進出點、不可指定座位。
2. 若需指定航班，建議改訂個人機票，以確保訂到您所需之航班，加價幅度依各航空公司之規定，另外提供報價。
3. 航空公司保留航班時間調整及變更之權利。
4. 此航班包含手提行李 10 公斤來回，拖運行李 20 公斤來回。
5. 此航班機上不含餐食和水。
6. 請務必於起飛前 3 小時抵達機場辦理登機手續，逾時關櫃旅客需自行負責。
7. 德威航空關櫃時間為起飛前 45 分鐘，逾時未能辦妥登機手續敬請自行負責。

### 《參團須知與相關提醒》

1. 以上行程僅供參考，正確之行程內容、班機時間、降落城市及住宿飯店，請以行前說明會資料為準。
2. 團體若為特殊拜會團、會議參展團、學生團體，不適用於本行程之報價，需另行報價。
3. 本行程恕不接受韓籍旅客及其家屬參團；當地參團須提供來回電子機票，恕不接受於韓國打工度假及工作者參團。
4. 特殊規定如下：參加本行程若逢以下條件限定，費用需另計：
  - A.此行程報價限持中華民國護照散客參團適用，整組包團、參展團、會議團、學生團等特殊團體需另行估價，詳情請洽詢您的服務人員。旅客若提供或隱瞞不實資料經查明屬實，本公司有權拒收訂單，此為維護雙方誠信及旅遊品質，造成不便之處，敬請見諒。
  - B.學生及外籍人士(不含韓國籍)，單持一本外國護照者，每人需加收 NTD6,500 元。

C.單筆訂單不足 24 歲及 65 歲以上報名人數不可超過半數，若超過半數則價格另議～請洽業務人員。

D.此行程報價僅適用於正常之散客報名，如遇特殊團體則團費需另計～請洽業務人員。

5. 本行程設定為團體旅遊行程，故為顧及旅客於出遊期間之人身安全及相關問題，於旅遊行程期間，恕無法接受脫隊之要求；若因此而無法滿足您的旅遊需求，建議您另行選購團體自由行或航空公司套裝自由行，不便之處，尚祈鑒諒。亦不接受單幫客，僅能接受持台灣護照之旅客參團，持非台灣護照者，請洽業務人員另行報價確認。
6. 本團體行程景點若客人不參加者，視為自動棄權，恕無法退費，本產品報價中所含景點門票等均按旅行社扣價核算，旅客不再享受其他折扣與優惠，亦不另行退還差價。
7. 為考量旅客自身之旅遊安全並顧及同團其它團員之旅遊權益，年滿 70 以上及行動不便者之貴賓須有同行家人，方始接受報名，不便之處，尚祈鑑諒。
8. 韓國因響應環保減少廢氣、汽機車、大型車停車超過 3 分鐘即須熄火關閉引擎，否則將會記點罰款，故司機等客人上車後再開引擎及空調，請見諒！